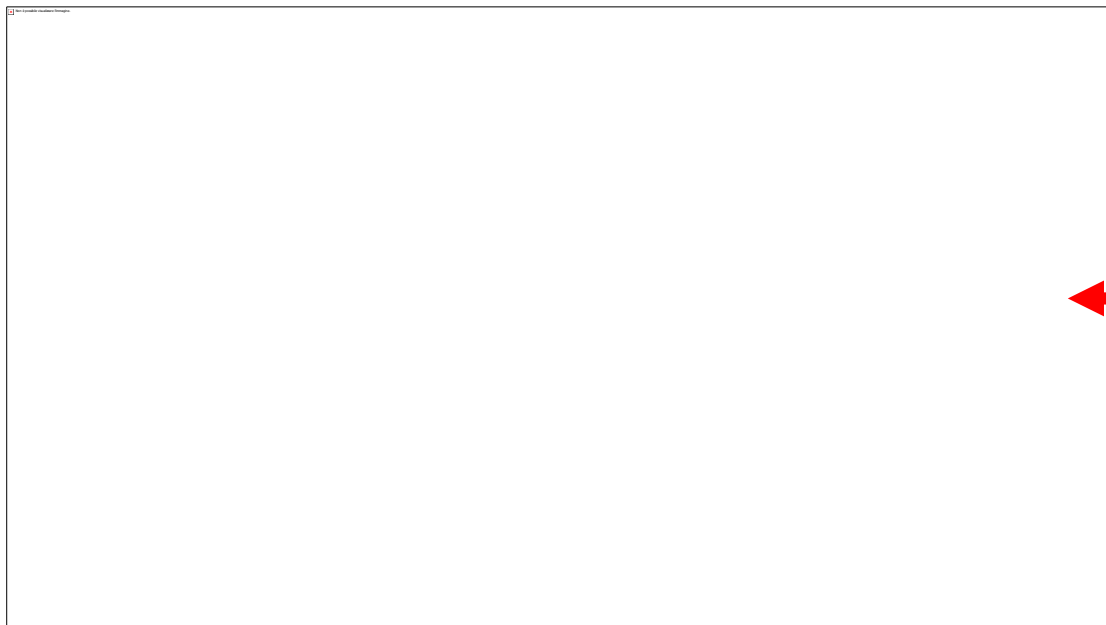


Checklist sopralluogo entomologico *Aedes albopictus* per casi importati/autoctoni dengue, zika, chikungunya



Adele Magliano, Irene Del Lesto, Claudio De Liberato
Istituto Zooprofilattico Sperimentale del Lazio e della Toscana “M. Aleandri”

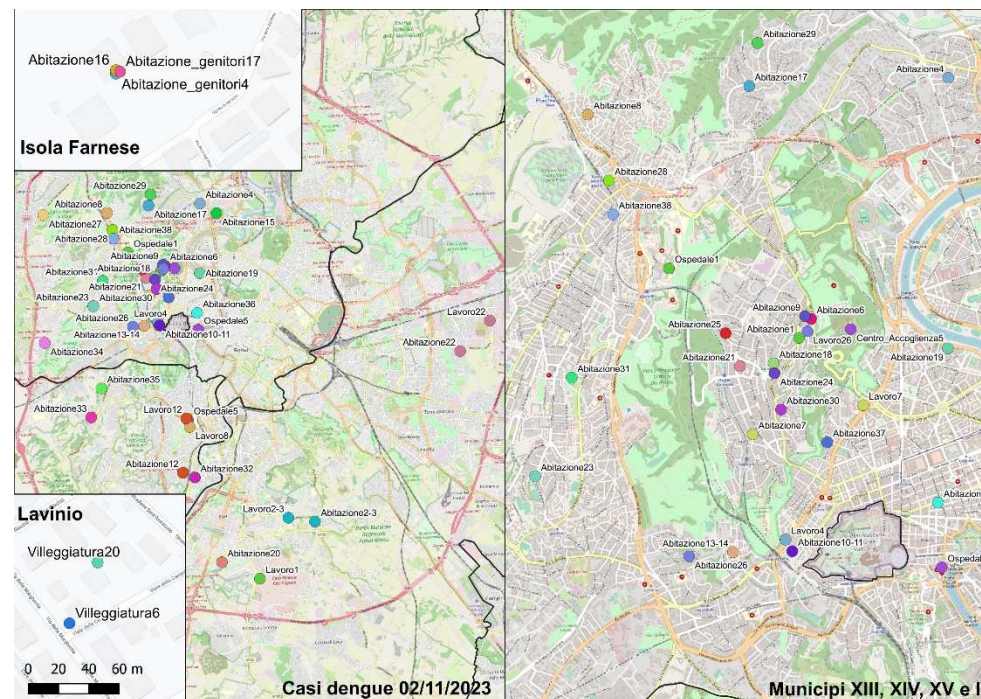




**Checklist valida sia per casi
importati che per eventuali
casi autoctoni**



**Pensata come strumento di
lavoro da usare durante il
sopralluogo**



Checklist sopralluogo entomologico

Aedes albopictus per casi importati/autoctoni dengue, zika, chikungunya

RICERCA FOCOLAI LARVALI (controllare presenza acqua ed eventualmente larve):

- ☐ Tombini/Pozzetti
- ☐ Caditoie
- ☐ Sottovasi
- ☐ Annaffiatori
- ☐ Secchi
- ☐ Bacinelle
- ☐ Barattoli
- ☐ Bidoni
- ☐ Vasche ornamentali
- ☐ Anfore e rocce ornamentali
- ☐ Teli di copertura in plastica
- ☐ Abbeveratoi per animali
- ☐ Qualsiasi contenitore con acqua stagnante

VALUTAZIONE PRESENZA ZANZARE ADULTE:

Controllo visivo della presenza di zanzare adulte (nei mesi estivi evitare le ore più calde della giornata), effettuato stando per alcuni minuti nei luoghi di seguito elencati:

- ☐ vegetazione (in giardini/cortili cespugli, siepi, alberi bassi, anche scuotendo rami e fogliame);
- ☐ in prossimità di potenziali focolai larvali (vedi sopra);
- ☐ nei pressi di tombini in zone ombreggiate (gli adulti tendono a sostare sulle pareti del pozzetto e se disturbati, ad es. battendo sulla grata metallica, tendono a fuoriuscire);
- ☐ in punti ombrosi e freschi.

INFORMAZIONE/SENSIBILIZZAZIONE DEL PRIVATO CITTADINO (proprietari abitazione, condomini, amministratori, ecc.)

- ☐ come prevenire la formazione dei focolai larvali*
- ☐ come trattare focolai larvali inamovibili (prodotti e periodicità)
- ☐ come proteggersi dalle punture

*consigli per prevenzione/eliminazione focolai larvali

- rimozione eventuali materiali accatastati in disuso;
- eliminazione/svuotamento acqua da contenitori e/o manufatti di varia natura;
- eliminazione sottovasi o loro svuotamento una volta a settimana;
- copertura (con rete zanzariera, tappi o coperchi) di fusti, bidoni, vasche, impiegate in orti e giardini;
- svuotamento settimanale e pulizia degli abbeveratoi per gli uccelli e gli animali domestici;
- pulizia/manutenzione periodica delle grondaie e delle caditoie.

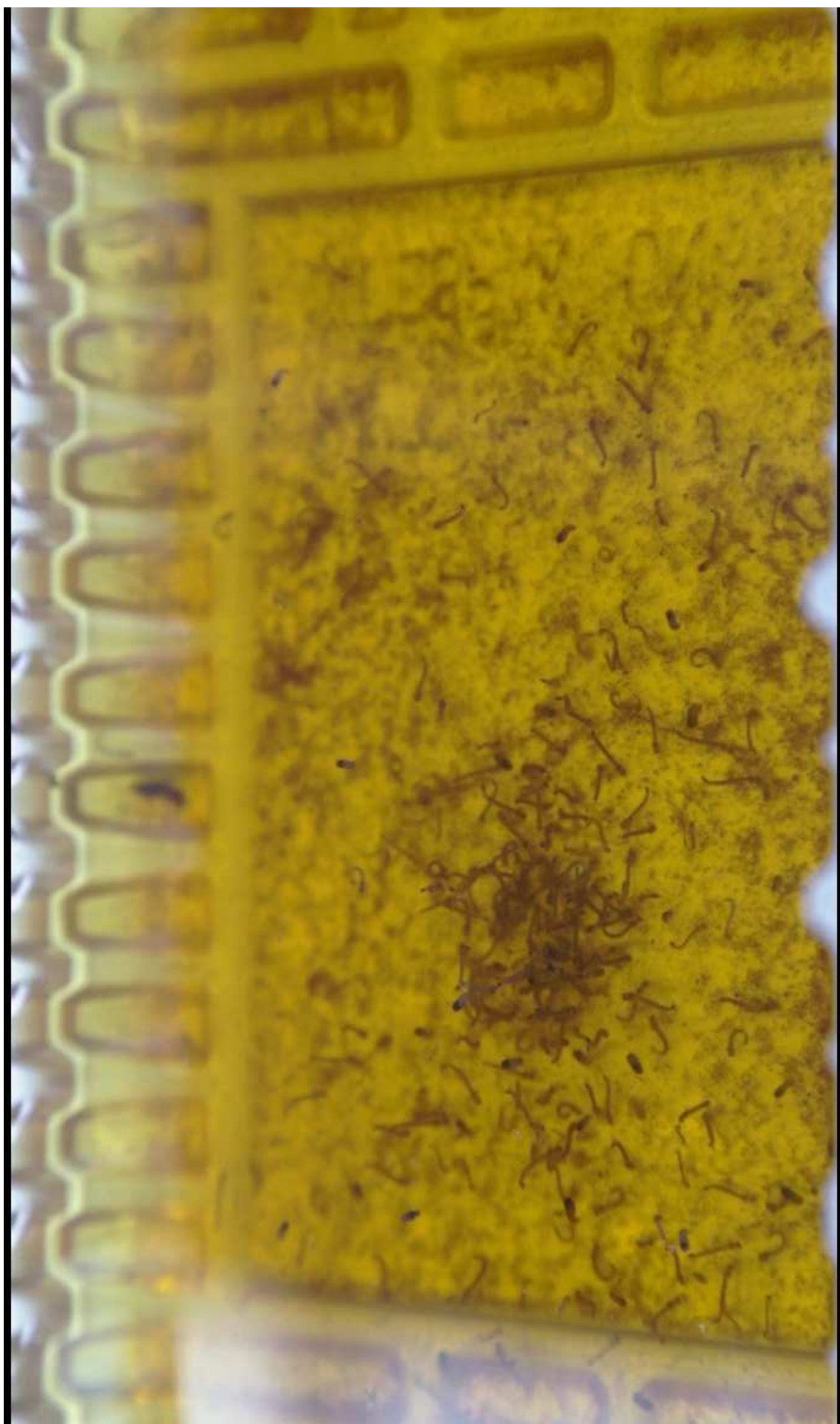
**RICERCA FOCOLAI LARVALI - controllare
presenza acqua ed eventualmente larve in:**

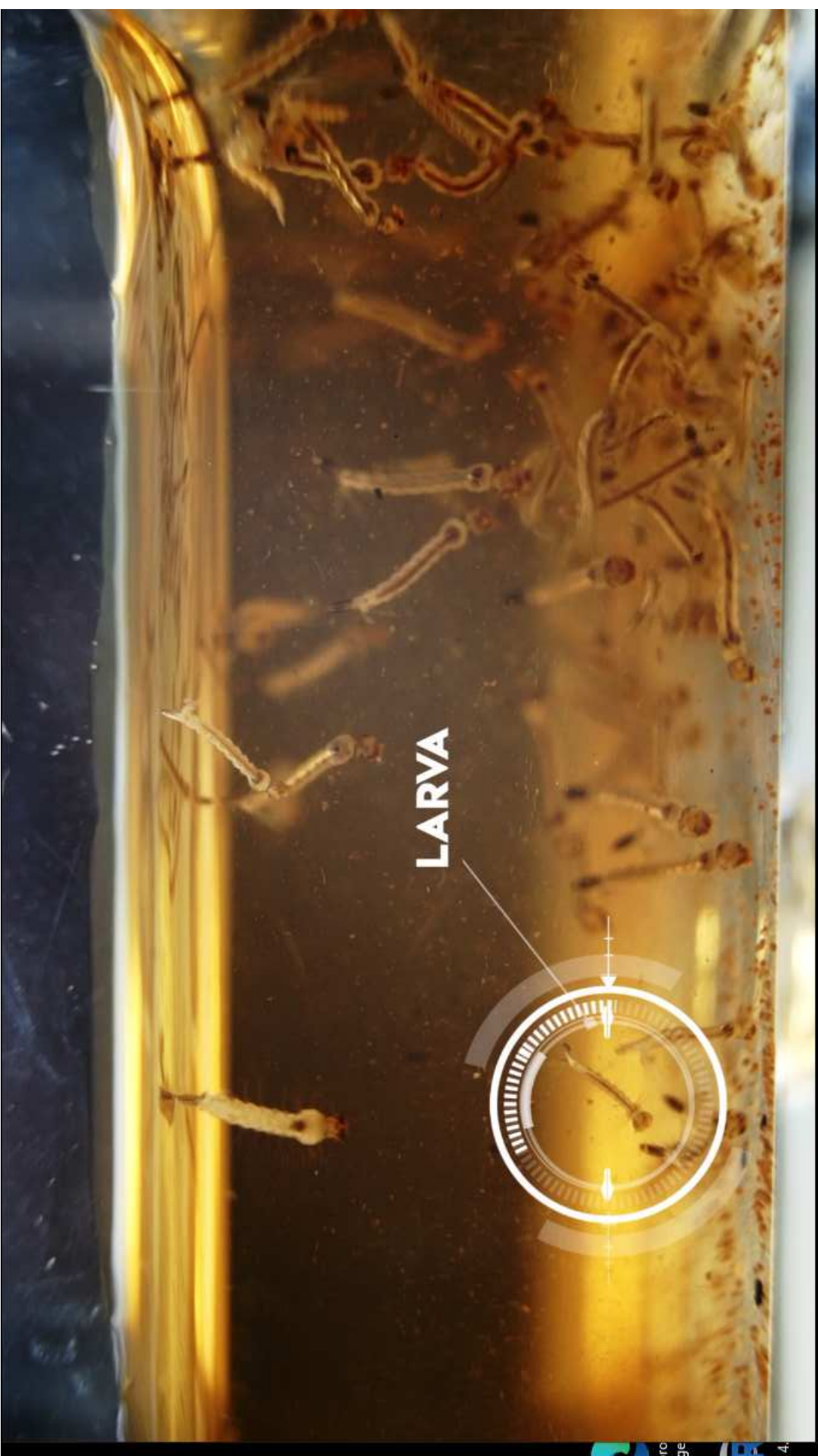
- ☐ Tombini/Pozzetti
- ☐ Caditoie
- ☐ Sottovasi
- ☐ Annaffiatoi
- ☐ Secchi
- ☐ Bacinelle
- ☐ Barattoli
- ☐ Bidoni
- ☐ Vasche ornamentali
- ☐ Anfore e rocce ornamentali
- ☐ Teli di copertura in plastica
- ☐ Abbeveratoi per animali
- ☐ Qualsiasi contenitore con acqua stagnante

Come riconosco le larve di zanzara in una raccolta d'acqua?



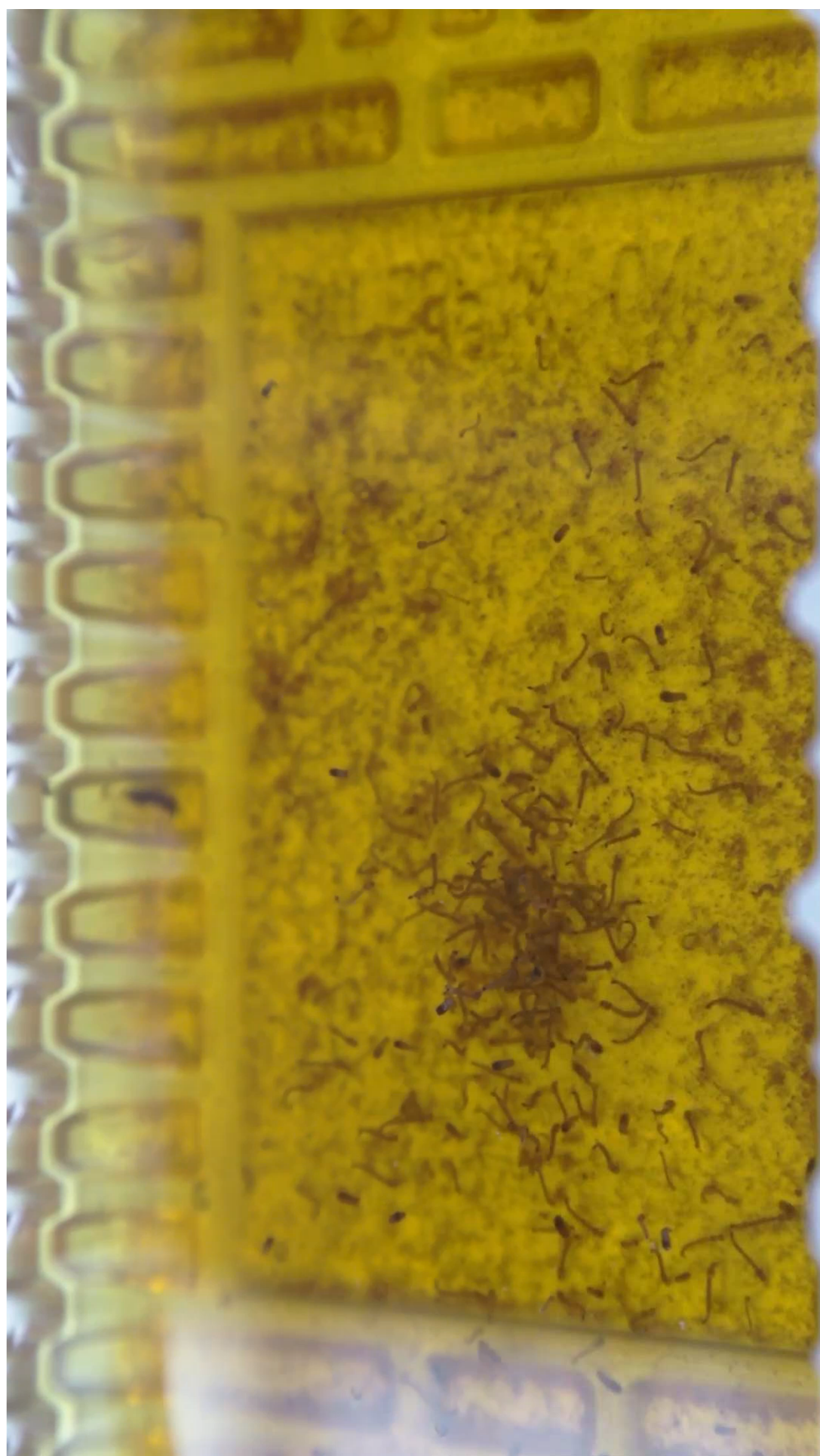
- **sembrano virgolette “appese” al pelo dell’acqua;**
- **sono dotate di movimenti vivaci;**
- **tornano frequentemente in superficie per respirare.**





LARVA









VALUTAZIONE PRESENZA ZANZARE ADULTE:

Controllo visivo della presenza di zanzare adulte (nei mesi estivi evitare le ore più calde della giornata), effettuato stando per alcuni minuti nei luoghi di seguito elencati:

- vegetazione (in giardini/cortili cespugli, siepi, alberi bassi, anche scuotendo rami e fogliame);
- in prossimità di potenziali focolai larvali (vedi sopra);
- nei pressi di tombini in zone ombreggiate (gli adulti tendono a sostare sulle pareti del pozzetto e se disturbati, ad es. battendo sulla grata metallica, tendono a fuoriuscire);
- in punti ombrosi e freschi.



INFORMAZIONE/SENSIBILIZZAZIONE DEL PRIVATO CITTADINO (proprietari abitazione, condomini, amministratori, ecc.)

- ☐ come prevenire la formazione dei focolai larvali*
- ☐ come trattare focolai larvali inamovibili (prodotti e periodicità)
- ☐ come proteggersi dalle punture

***consigli per prevenzione/eliminazione focolai larvali**

- rimozione eventuali materiali accatastati in disuso;
- eliminazione/svuotamento acqua da contenitori e/o manufatti di varia natura;
- eliminazione sottovasi o loro svuotamento una volta a settimana;
- copertura (con rete zanzariera, tappi o coperchi) di fusti, bidoni, vasche, impiegati in orti e giardini;
- svuotamento settimanale e pulizia degli abbeveratoi per gli uccelli e gli animali domestici;
- . pulizia/manutenzione periodica delle grondaie e delle caditoie.

Strumenti del mestiere







Grazie per l'attenzione